

Animateur ALSH et PERISCOLAIRE

Intitulé du poste :	- Animateur (Accueil de loisirs sans hébergement et accueil périscolaire)
Grade :	- adjoint d'animation catégorie C
Période d'emploi :	- ALSH périscolaire du 29/05/17 au 7/07/17 ALSH extrascolaire du 10/07/17 au 4/08/17
Temps de travail :	- 32/35è (horaire annualisé : environs 24h30 périscolaire et 47h30 extrascolaire)
Rémunération :	- SMIC horaire
Service :	- Animation
Référent :	- Directeur de l'Accueil de loisirs

MISSIONS

- Garantir la sécurité morale, physique et affective des enfants et entretenir des relations avec les familles.
- Participer à l'éveil des enfants par la mise en œuvre de projets d'animation et de démarches pédagogiques.
- Participer au fonctionnement et enrichir la vie de l'équipe d'animation.

Activités et tâches principales du poste :

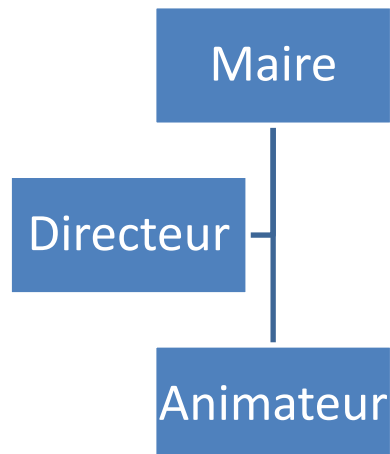
- ***Garantir la sécurité morale, physique et affective des enfants et entretenir des relations avec les familles :***
 - ❖ Aménager des espaces en fonction des animations proposées et des besoins des enfants dans le respect des règles de sécurité.
 - ❖ Participer aux différents temps de la vie quotidienne dans le respect des règles d'hygiène et de sécurité.
 - ❖ Etre médiateur au sein du groupe d'enfants: gérer les conflits, garantir le respect des règles de vie, être à l'écoute des enfants tout en facilitant les échanges et le partage.
 - ❖ Faire en sorte que les relations avec les familles et les enfants soient harmonieuses.
- ***Participer à l'éveil des enfants par la mise en œuvre de projets d'animation et de démarches pédagogiques :***
 - ❖ Proposer et adapter les animations en lien avec le projet pédagogique de la structure.
 - ❖ Préparer, mettre en œuvre et réaliser les animations.
 - ❖ Mettre en place un répertoire d'activités variées en lien avec les spécificités du public.
 - ❖ Concevoir et élaborer les projets d'activités mis en place sur le centre de loisirs.

- ❖ Accompagner, réaliser et évaluer les projets des enfants.
- ❖ Animer chaque moment d'animation auprès des enfants.

- **Participer au fonctionnement et enrichir la vie de l'équipe d'animation :**

- ❖ Concevoir et élaborer le projet pédagogique avec le directeur du centre de loisirs et l'équipe d'animation, établir les modes de fonctionnement du centre : règles de vie, consignes de sécurité, rythmes de vie des enfants...
- ❖ Participer de manière active aux réunions d'équipe, apporter ses connaissances et ses savoirs.
- ❖ Partager les informations en sa possession avec l'équipe d'animation et rendre compte au directeur de toutes les situations particulières (fonctionnement, familles, enfants, partenaires...).
- ❖ Entretenir des relations quotidiennes et courtoises avec les collègues, les partenaires et les usagers.
- ❖ Utiliser de façon pertinente le matériel et les équipements d'accueil, participer à l'inventaire et aux commandes du matériel.
- ❖ Participer au rangement et à l'entretien des locaux destinés à l'ALSH.

Positionnement hiérarchique :



Relations fonctionnelles :

- **En interne :**
 - ❖ Relations fréquentes avec le Directeur (supérieur hiérarchique direct) du centre de loisirs.
 - ❖ Relations quotidiennes avec l'équipe d'animation.
 - ❖ Relations ponctuelles avec les services gestionnaires et techniques.
- **En externe :**

- ❖ Communication permanente avec les parents et les enfants.
- ❖ Coopération avec des structures privées (Education populaire, sport, culture, art, etc...), relations ponctuelles avec les associations d'usagers ou d'habitants.

PROFIL

Diplôme :

- Brevet d'Animateur (BAFA) ou diplôme professionnel.
- PSC1

Connaissances et compétences :

Savoir-faire

- **Participation à l'élaboration du projet pédagogique**
 - ❖ Analyser les besoins et les caractéristiques des publics accueillis.
 - ❖ Elaborer et mettre en œuvre les projets pédagogiques de la structure d'accueil.
 - ❖ Construire et développer une démarche coopérative de projet.
 - ❖ Prendre en compte le développement durable dans l'élaboration du projet pédagogique.

- **Animation des activités et accompagnement des publics accueillis**
 - ❖ Encadrer des activités de loisirs et les adapter aux différents publics.
 - ❖ Concevoir des séances en adaptant des supports d'animation en lien avec le projet pédagogique.
 - ❖ Planifier des temps d'animation en respectant les rythmes des publics.
 - ❖ Respecter les capacités, l'expression et la créativité de l'individu.
 - ❖ Etre à l'écoute et savoir dialoguer avec le public.
 - ❖ Impulser et animer la dynamique du groupe.
 - ❖ Mettre en forme et faciliter le projet du groupe d'enfants.
 - ❖ S'adapter à la diversité sociale et culturelle des enfants.
 - ❖ Repérer les enfants en difficulté et signaler la situation au responsable de la structure.

Savoirs

- Missions, projet éducatifs, structuration du service et valeurs partagées de l'animation.
- Réseau de partenaires socio-éducatifs.
- Connaissances pédagogique liées au public.
- Méthodologie de construction d'un cycle d'activités.
- Conditions matérielles et techniques des projets et activités.
- Rythme de l'enfant et de l'adolescent.
- Activités d'éveil, sportives, culturelles, artistiques.
- Techniques d'animation et d'encadrement.

Candidature :

Veillez transmettre votre lettre de motivation ainsi que votre CV

- **Date limite de candidature :** Mercredi 17 Mai 2017
- **Contact :** Mr Masdieu Julien
Directeur de l'ALSH les pépites d'or
49, rue des écoles
87220 AUREIL
Courriel : alsh@mairie-aureil.fr
Tel : 0638035444
(De préférence par Mail)